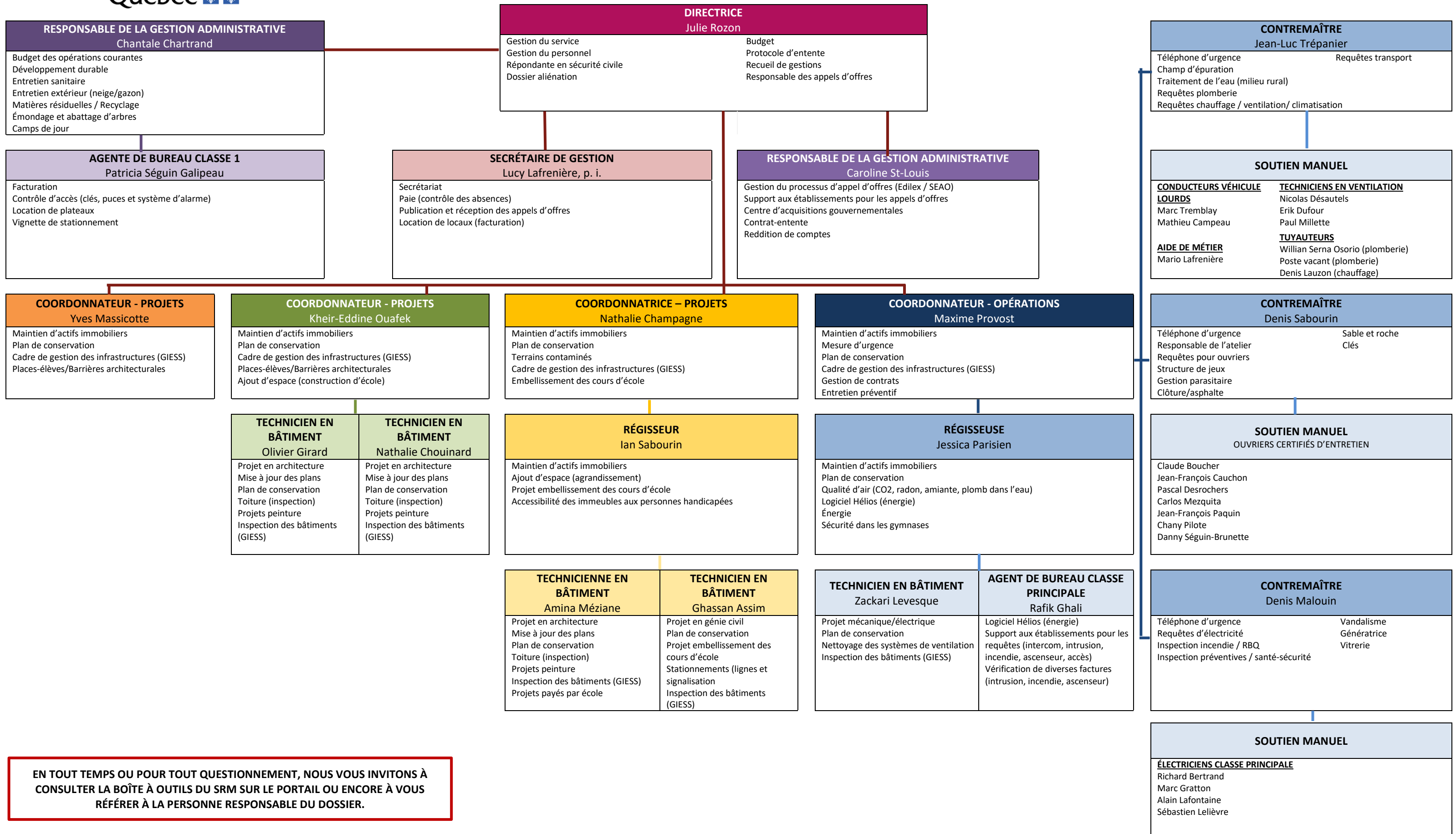


# ORGANIGRAMME DU SERVICE DES RESSOURCES MATÉRIELLES



**EN TOUT TEMPS OU POUR TOUT QUESTIONNEMENT, NOUS VOUS INVITONS À CONSULTER LA BOÎTE À OUTILS DU SRM SUR LE PORTAIL OU ENCORE À VOUS RÉFÉRER À LA PERSONNE RESPONSABLE DU DOSSIER.**